



## APPARTEMENT DANS MAISON ITSAS - SAINT-JEAN-DE-LUZ - PAYS BASQUE

### APPARTEMENT DANS MAISON ITSAS - SAINT-JEAN-DE-LUZ

Location de vacances pour 5 personnes à Saint-Jean-de-Luz, dans une maison avec vue mer et montagne située au calme en dehors de la ville.

<https://maison-itsas-saintjeandeluz.fr>



Pascal ZUGARRAMURDI

+33 6 24 69 73 66

**A** Appartement dans Maison Itsas - Saint-Jean-de-Luz : Maison Itsas Mendi, 250 chemin Ametzague 64500 SAINT-JEAN-DE-LUZ





## Appartement dans Maison Itsas - Saint-Jean-de-Luz



Appartement



5

personnes  
(Maxi: 5 pers.)



2

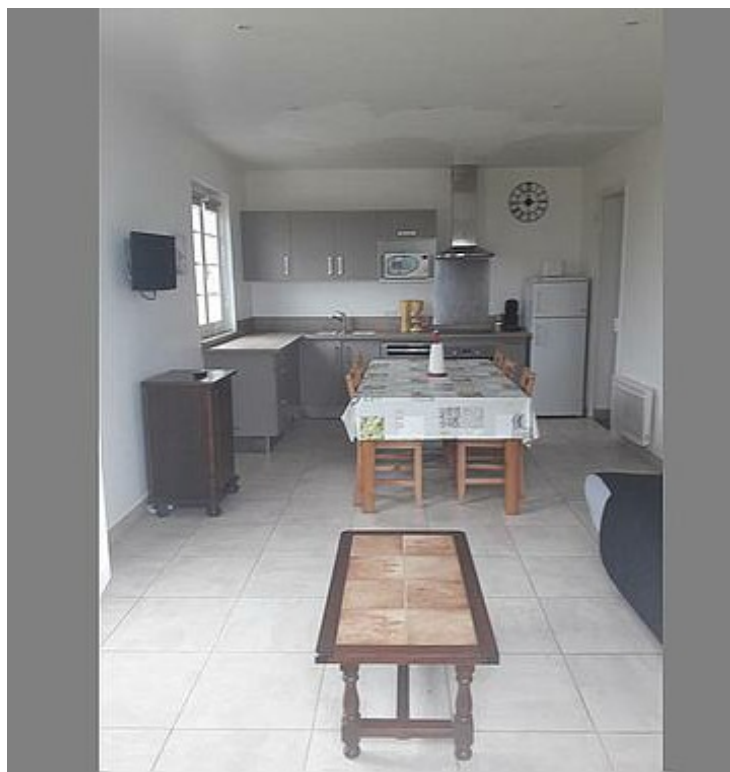
chambres



70

m2

Cet appartement est situé dans le quartier Karsinenea en dehors de la ville et de son agitation. A proximité de la plage d'Erromardie, une des plages les plus calmes de Saint Jean de Luz. T3 de 70m2 dans une maison avec vue mer et montagne. Grande terrasse au-dessus de l'appartement. Parking privé et grand jardin clôturé. Wifi.



## Pièces et équipements

<i>Chambres</i>	Chambre(s): 2 Lit(s): 0	dont lit(s) 1 pers.: 1 dont lit(s) 2 pers.: 2
<i>Salle de bains / Salle d'eau</i>	Salle de bains avec douche Salle(s) d'eau (avec douche): 1	
<i>WC</i>		
<i>Cuisine</i>	Cuisine Congélateur Four à micro ondes Réfrigérateur	Four Lave vaisselle
<i>Autres pièces</i>	Balcon Terrasse	Salon
<i>Media</i>	Télévision	Wifi
<i>Autres équipements</i>	Lave linge privatif	
<i>Chauffage / AC</i>	Chauffage	
<i>Exterieur</i>	Barbecue	Terrain clos
<i>Divers</i>		

## Infos sur l'établissement



*Communs*

Entrée indépendante



*Activités*



*Internet*

Accès Internet



*Parking*

Parking



*Services*



*Extérieurs*

## A savoir : conditions de la location

*Arrivée*

*Départ*

*Langue(s)  
parlée(s)*

*Annulation/  
Prépaiement/  
Dépot de  
garantie*

*Moyens de  
paiement*    Chèques bancaires et postaux    Espèces

*Ménage*

*Draps et Linge  
de maison*

*Enfants et lits  
d'appoints*

*Animaux  
domestiques*    Les animaux ne sont pas admis.

## Tarifs

Appartement dans Maison Itsas - Saint-Jean-de-Luz

Nos tarifs et nos disponibilités sont actualisés sur notre site :  
<https://maison-itsas-saintjeandeluz.fr>

## Mes recommandations



### Hôtel "Donibane" - Restaurant « le Lohitzun »

+33 5 59 26 21 21  
Avenue de Layatz

<http://www.hotel-donibane-saintjeandeluz.com>

0.5 km  
SAINT-JEAN-DE-LUZ



Le Chef Olivier Lataste et son équipe vous convient à leurs tables pour découvrir les délices d'une cuisine contemporaine basque, haute en couleur et riche en goût. En été, la terrasse avec vue sur la montagne la Rhune est idéale pour allier détente et convivialité. Repas de groupes et séminaires.



### La Table de l'Auberge Basque

+33 5 59 51 70 00  
745 vieille route de Saint-Pée - Helbarron

<http://www.aubergebasque.com>

1.1 km  
SAINT-PEE-SUR-NIVELLE



Au cœur du Pays Basque, le chef Cédric Béchade et son équipe proposent une cuisine toujours en mouvement et nourrie par un environnement riche de produits, d'hommes et de rencontres. Défenseurs d'une gastronomie consciencieuse et dynamique, ont à cœur de proposer une expérience sincère et généreuse. Du petit-déjeuner au dîner, les repas se partagent au cœur d'un espace ouvert sur la nature, à la décoration contemporaine, raffinée. La démarche éco-responsable dans laquelle s'inscrivent le chef et son équipe les conduits à sélectionner les produits les plus sains, et à les composer dans un plat pour en concentrer les goûts. «La majorité de nos produits ont une provenance à moins de 200km. C'est à la fois créativement très stimulant mais aussi déontologiquement très valorisant, au final : c'est la Nature qui choisit les suggestions de votre



### Ecole de Surf Happy Life

+33 6 62 05 03 19  
12 allée Elgar

0.8 km  
SAINT-JEAN-DE-LUZ



Cours de surf tous niveaux sur les plages de Saint-Jean-de-Luz, Guéthary, Bidart, Hendaye Nous proposons des cours de SURF dans la joie et la bonne humeur en solo ou en groupe, en vacances ou après le boulot... à vous de choisir ce qu'il vous plait. Et si vous hésitez, contactez-nous, on prendra le temps de trouver une formule qui vous convient !



### Plage d'Erromardie

+33 5 59 26 11 60

1.2 km  
SAINT-JEAN-DE-LUZ



La plage de sable et galets est entourée par les campings du quartier Erromardie. C'est une plage tranquille où il est indispensable de venir avec son seau et son épaisse à marée basse pour chercher les crabes dans les rochers apparents. Baignade surveillée du 1er juillet au 31 août inclus de 11h à 19h Les animaux ne sont pas autorisés sur la plage.



### Spot d'Erromardie

Quartier Erromardie

1.2 km  
SAINT-JEAN-DE-LUZ



Longée par le sentier du littoral, la plage d'Erromardie est une plage de sable et de galets qui se situe au nord du centre de Saint-Jean-de-Luz. Il y a quelques campings aux alentours et la plage peut donc être très fréquentée en été. Ce reefbreak prend bien la houle et donc on peut y trouver des vagues quand le swell est petit et que les spots alentours ne fonctionnent pas. Il y a une belle gauche au sud de la baie, qui peut aller jusqu'au milieu de la plage certains jours. Pour les plus expérimentés, une droite massive déroule sur la roche, au nord, devant la falaise. Parking gratuit, douches et toilettes publiques.



### Luzean

+33 5 59 26 03 16# +33 5 59 26 13 93

18 avenue André Ithurralde

<http://www.luzean.fr>

1.4 km

SAINT-JEAN-DE-LUZ

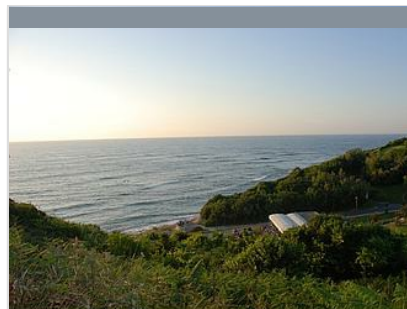


Le Jaï Alai (fronton couvert) est l'endroit où se déroulent les mythiques parties de Cesta Punta au Pays Basque. Il se trouve à l'entrée de Saint-Jean-de-Luz. Des initiations à la pelote basque, vous sont proposées par le club local "Luzean" du lundi au vendredi en juillet et août avec un moniteur diplômé. Les séances, d'une durée d'une heure trente, sont ouvertes aux jeunes et aux adultes. Le matériel est fourni. La réservation se fait à l'office de tourisme de Saint Jean de Luz.



### GR 65 De Larribar-Sorhapuru à Ostabat

LARRIBAR-SORHAPURU



### Colline de Cenitz

+33 5 59 26 57 83

Sentier de Cénitz

3.1 km

GUETHARY



Propriété du Conservatoire du Littoral depuis 2003, la colline de Cenitz constitue une coupure d'urbanisation entre Saint-Jean-de-Luz et le village de Guéthary. C'est surtout un promontoire permettant d'observer l'océan. La côte de Guéthary est constituée de plaques de flysch inclinées, où alternent de minces bancs de calcaire gris et des lits marneux. Grâce à cette pente, la lande atlantique à bruyères vagabondes, à fougères et à ajoncs peut coloniser la falaise quasiment jusqu'à l'estran. Quelques espèces remarquables ont été inventoriées : la marguerite à feuilles charnues, le grémil prostré, ainsi que la vigne sauvage.



### Le cantonnement de pêche

+33 5 59 26 57 83

3.6 km

GUETHARY



Ce cantonnement de pêche allant de la plage de Cenitz au Port a été mis en place en 1991 et a été renouvelé tous les 5 ans. Sous l'impulsion du Musée de la Mer de Biarritz et de la mairie de Guéthary, un programme de suivi du cantonnement de pêche de Guéthary est mené. Ce cantonnement de pêche préserve les biocénoses sur l'estran rocheux de la commune.





